

# CENNIK

 **HAUS**®



I KWARTAŁ 2008

**PROMOCJA**

wagi analityczne  
wagi laboratoryjne  
wagosuszarki  
wagi jubilerskie  
wagi apteczne  
wagi techniczne  
wagi platformowe  
wagi ze stali nierdzewnej  
wagi hermetyczne  
wagi pomostowe  
wagi najazdowe  
wagi paletowe  
wagi płozowe  
wózki paletowe ważące  
wagi kolejkowe  
wagi osobowe  
wagi weterynaryjne  
wagi pocztowe  
mierniki wagowe  
drukarki  
drukarki etykiet  
odważniki

## 1. Wagi analityczne

kalibracja wewnętrzna, zewnętrzny zasilacz 12V



Dopłata za legalizację  
(str. 14 poz. 39)

Wagi z wyświetlaczem LCD i standardowym zestawem klawiszy

RS232C

1. AGN50C	50g / 0,0001g	φ90 mm	2 800 zł	3 416 zł
2. AGN100C	100g / 0,0001g	φ90 mm	2 800 zł	3 416 zł
3. AGN200C	200g / 0,0001g	φ90 mm	3 200 zł	3 904 zł

Wagi z wyświetlaczem graficznym i klawiszami numerycznymi

4. AGN50	50g / 0,0001g	φ90 mm	3 100 zł	3 782 zł
5. AGN100	100g / 0,0001g	φ90 mm	3 100 zł	3 782 zł
6. AGN200	200g / 0,0001g	φ90 mm	3 500 zł	4 270 zł

Wyposażenie specjalne

1. Dodatkowy pakiet funkcji (ważenie zwierząt, filtr antywstrząsowy)	+50 zł	+61 zł
2. Funkcja wycień statystycznych (dot. poz. 4-6, średnia, odchylenie stand.)	+280 zł	+341 zł
3. Zestaw HYDRO do pomiaru gęstości (dotyczy poz. 4-6)	+650 zł	+793 zł

## 2. Wagi laboratoryjne profesjonalne

kalibracja wewnętrzna, zewnętrzny zasilacz 12V



Wagi z wyświetlaczem LCD i standardowym zestawem klawiszy

RS232C

1. AG100C	100g / 0,001g	φ115 mm	1 800 zł	2 196 zł
2. AG200C	200g / 0,001g	φ115 mm	1 850 zł	2 257 zł
3. AG300C	300g / 0,001g	φ115 mm	1 900 zł	2 318 zł
4. AG500C	500g / 0,001g	φ115 mm	2 200 zł	2 684 zł
5. AG600C	600g / 0,01g	φ150 mm	1 700 zł	2 074 zł
6. AG1000C	1000g / 0,01g	165x165 mm	1 800 zł	2 196 zł
7. AG2000C	2000g / 0,01g	165x165 mm	1 950 zł	2 379 zł
8. AG3000C	3000g / 0,01g	165x165 mm	2 100 zł	2 562 zł
9. AG4000C	4000g / 0,01g	165x165 mm	2 200 zł	2 684 zł



Wagi z wyświetlaczem graficznym i klawiszami numerycznymi

10. AG100	100g / 0,001g	φ115 mm	2 400 zł	2 928 zł
11. AG200	200g / 0,001g	φ115 mm	2 500 zł	3 050 zł
12. AG300	300g / 0,001g	φ115 mm	2 700 zł	3 294 zł
13. AG500	500g / 0,001g	φ115 mm	2 800 zł	3 416 zł
14. AG600	600g / 0,01g	φ150 mm	2 400 zł	2 928 zł
15. AG1000	1000g / 0,01g	165x165 mm	2 500 zł	3 050 zł
16. AG2000	2000g / 0,01g	165x165 mm	2 700 zł	3 294 zł
17. AG3000	3000g / 0,01g	165x165 mm	2 800 zł	3 416 zł
18. AG4000	4000g / 0,01g	165x165 mm	2 900 zł	3 538 zł

Dopłata za legalizację  
(str. 14 poz. 39)



Wagi z wyświetlaczem LCD, opcja bez kalibracji wewnętrznej

19. AGZ100C	100g / 0,001g	φ115 mm	1 700 zł	2 074 zł
20. AGZ200C	200g / 0,001g	φ115 mm	1 800 zł	2 196 zł
21. AGZ300C	300g / 0,001g	φ115 mm	1 850 zł	2 257 zł
22. AGZ500C	500g / 0,001g	φ115 mm	2 000 zł	2 440 zł
23. AGZ600C	600g / 0,01g	φ150 mm	1 650 zł	2 013 zł
24. AGZ1000C	1000g / 0,01g	165x165 mm	1 700 zł	2 074 zł
25. AGZ2000C	2000g / 0,01g	165x165 mm	1 800 zł	2 196 zł
26. AGZ3000C	3000g / 0,01g	165x165 mm	1 900 zł	2 318 zł
27. AGZ4000C	4000g / 0,01g	165x165 mm	1 950 zł	2 379 zł

Wyposażenie specjalne

1. Przezroczysty klosz osłaniający szalkę (dot. poz. 1-4 i 19-22)	+40 zł	+49 zł
2. Dodatkowy pakiet funkcji (ważenie zwierząt, filtr antywstrząsowy)	+50 zł	+61 zł
3. Funkcja wycień statystycznych (dot. poz. 10-18, średnia, odchylenie stand.)	+280 zł	+341 zł
4. Zestaw HYDRO do pomiaru gęstości (dotyczy poz. 10-13)	+650 zł	+793 zł

TYP WAGI

ZAKRES/ODCZYT

WYMIAR  
SZALKICENA  
NETTOCENA  
BRUTTO**3. Wagi laboratoryjne popularne**

wyświetlacz LCD bez podświetlenia, zewnętrzny zasilacz 12V

RS232C



1. AD510	500g / 0,01g	φ150 mm	1 300 zł	1 586 zł
2. AD2.5	2500g / 0,5g	φ150 mm	1 300 zł	1 586 zł
3. AD5	5000g / 0,5g	φ150 mm	1 600 zł	1 952 zł
4. AD6	6000g / 0,5g	225x165 mm	1 800 zł	2 196 zł

Dopłata za legalizację (str.14 poz.39)

*Wagi przeznaczone do zastosowań nie wymagających legalizacji WE*

5. AD250	250g / 0,01g	φ115 mm	1 280 zł	1 562 zł
6. AD2.5	2500g / 0,1g	φ150 mm	1 300 zł	1 586 zł
7. AD5	5000g / 0,1g	φ150 mm	1 600 zł	1 952 zł
8. AD6	6000g / 0,1g	225x165 mm	1 800 zł	2 196 zł

*Wyposażenie specjalne*

1. Przezroczysty klosz osłaniający szalkę (dot. poz. 5)	+40 zł	+49 zł
2. Dodatkowy pakiet funkcji (ważenie zwierząt, filtr antywstrząsowy)	+50 zł	+61 zł
3. Funkcja wycień statystycznych (średnia, odchylenie standardowe)	+280 zł	+342 zł
4. Podświetlenie wyświetlacza LCD	+30 zł	+36 zł

**4. Wagi laboratoryjne precyzyjne**

wyświetlacz LCD, zewnętrzny zasilacz 12V

RS232C



1. AD50	50g / 0,001g	φ115 mm	1 450 zł	1 769 zł
2. AD60	60g / 0,001g	φ115 mm	1 550 zł	1 891zł
3. AD100	100g / 0,001g	φ115 mm	1 700 zł	2 074 zł
4. AD200	200g / 0,001g	φ115 mm	1 800 zł	2 196 zł
5. AD1000	1000g / 0,01g	φ150 mm	1 700 zł	2 074 zł
6. AD2000	2000g / 0,01g	φ150 mm	1 800 zł	2 196 zł
7. AD10	10kg / 0,5 g	230x180 mm	2 400 zł	2 928 zł

Dopłata za legalizację (str.14 poz.39)

*Wagi przeznaczone do zastosowań nie wymagających legalizacji WE*

8. AD300	300g / 0,001g	φ115 mm	1 900 zł	2 318 zł
9. AD500	500g / 0,001g	φ115 mm	2 000 zł	2 440 zł
10. AD600	600g / 0,002g	φ115 mm	1 900 zł	2 318 zł
11. AD3000	3000g / 0,01g	φ150 mm	1 900 zł	2 318 zł
12. AD12	12kg / 0,1g	230x180 mm	2 400 zł	2 928 zł

*Wyposażenie specjalne*

1. Przezroczysty klosz osłaniający szalkę (dot. poz.1-4 i 8-10)	+40 zł	+49 zł
2. Dodatkowy pakiet funkcji (ważenie zwierząt, filtr antywstrząsowy)	+50 zł	+61 zł
3. Funkcja wycień statystycznych (średnia, odchylenie standardowe)	+280 zł	+342 zł
4. Zestaw HYDRO do pomiaru gęstości (dot. poz.1-4, 8 i 9)	+600 zł	+732 zł
5. Hak do podwieszania obciążenia	+100 zł	+122 zł

**5. Wagi laboratoryjne apteczne**

funkcja sporządzania receptur, zewn. zasilacz 12V, RS232C



1. AD50	50g / 0,001g	φ115 mm	1 450 zł	1 769 zł
2. AD2000	2000g / 0,01g	φ150 mm	1 800 zł	2 196 zł

**Wyposażenie specjalne**Dopłata za legalizację  
(str.15)

1. Funkcja sporządzania receptur				gratis
2. Przezroczysty klosz osłaniający szalkę (poz.1)			+40 zł	+49 zł

**6. Wagi jubilerskie**

wyświetlacz LCD, RS232C, zewnętrzny zasilacz 12V

**Wagi do rozliczeń w bezpośrednim obrocie handlowym (np. skup złota)**

1. AD200R	200g / 0,01g	φ115 mm	1 880 zł	2 294 zł
2. AD510R	500g / 0,1g	φ150 mm	1 380 zł	1 684 zł
3. AD1000R	1000g / 0,1g	φ150 mm	1 780 zł	2 172 zł

**Do pozostałych zastosowań wymagających legalizacji (np. oznaczanie masy wyrobów)**

4. AD200	200g / 0,001g	φ115 mm	1 800 zł	2 196 zł
5. AD510	500g / 0,01g	φ150 mm	1 300 zł	1 586 zł
6. AD1000	1000g / 0,01g	φ150 mm	1 700 zł	2 074 zł

Dopłata za legalizację  
(str.14)**Wyposażenie specjalne**

1. Dodatkowy wyświetlacz (dot. poz.4-6)			+80 zł	+98 zł
---	--	--	--------	--------

**7. Wagosuszarki**

żarniki halogenowe, wyświetlacz graficzny, RS232C



1. AGS50	50g / 0,001g	φ 90 mm	3 500 zł	4 270 zł
2. AGS100	100g / 0,001g	φ 90 mm	3 900 zł	4 758 zł
3. Szalka jednorazowa SJ 90 (10 szt.)		φ 90 mm	12 zł	15 zł
Opcja z promiennikiem podczerwieni			+50 zł	+61 zł

**8. Wagi techniczne**

wyświetlacz LCD 13mm, zewnętrzny zasilacz 12V, RS232C



1. B0.6D	600g / 0,2g	225 x 165 mm	1 100 zł	1 342 zł
2. B1.5D	1500g / 0,5g	225 x 165 mm	1 040 zł	1 269 zł
3. B2D	2000g / 1g	225 x 165 mm	1 020 zł	1 244 zł
4. B3D	3000g / 1g	225 x 165 mm	1 040 zł	1 269 zł
5. B6D	6000g / 2g	225 x 165 mm	1 070 zł	1 305 zł
6. B15D	15kg / 5g	225 x 165 mm	1 080 zł	1 318 zł

Dopłata za legalizację  
(str. 14)

Wagi nielegalizowane, przeznaczone do zastosowań nie wymagających legalizacji WE



7. B0.6	600g / 0,1g	225 x 165 mm	1 100 zł	1 342 zł
8. B1.5	1500g / 0,1g	225 x 165 mm	1 040 zł	1 269 zł
9. B2	2000g / 0,1g	225 x 165 mm	1 020 zł	1 244 zł
10. B3	3000g / 0,1g	225 x 165 mm	1 040 zł	1 269 zł
11. B6	6000g / 0,2g	225 x 165 mm	1 070 zł	1 305 zł
12. B10	10kg / 1g	225 x 165 mm	1 080 zł	1 318 zł
13. B15	15kg / 1g	225 x 165 mm	1 080 zł	1 318 zł

Wyposażenie specjalne

1. Pakiet funkcji dodatkowych (receptury, ważenie zwierząt)	+50 zł	+61 zł
2. Wewnętrzny akumulator	+80 zł	+98 zł

**9. Wagi techniczne platformowe** miernik SE-01/A/18 - obudowa al. lakierowana, LED 18mm, RS232C

czujnik IP65, konstrukcja - stal lakierowana, szalka - stal nierdzewna, zewn.zasilacz 12V



1. B3MD	3kg / 1g	300 x 300 mm	1 200 zł	1 464 zł
2. B6MD	6kg / 2g	300 x 300 mm	1 220 zł	1 488 zł
3. B15MD	15kg / 5g	300 x 300 mm	1 230 zł	1 501 zł

Dopłata za legalizację (str. 14)

Wagi nielegalizowane, przeznaczone do zastosowań nie wymagających legalizacji WE



4. B3M	3kg / 0,1g	300 x 300 mm	1 200 zł	1 464 zł
5. B6M	6kg / 0,2g	300 x 300 mm	1 220 zł	1 488 zł
6. B15M	15kg / 1g	300 x 300 mm	1 230 zł	1 501 zł

**10. Wagi techniczne hakowe**

wewnętrzny akumulator (8 godz. ciągłej pracy) + zasilacz 12V

automatyczny wyłącznik zasilania, obudowa - stal lakierowana, wyświetlacz LCD



1. B15S	15kg / 5g		970 zł	1 183 zł
2. B30S	30kg / 10g		1 070 zł	1 305 zł
3. B60S	60kg / 20g		1 070 zł	1 305 zł
4. B150S	150kg / 50g		1 300 zł	1 586 zł

Dopłata za legalizację (str. 14)

**11. Wagi techniczne przenośne**

czujnik IP65, wewnętrzny akumulator + zasilacz 12V

wyświetlacz LCD



1. B30G	30kg / 10g	300 x 300 mm	1 380 zł	1 684 zł
2. B60G	60kg / 20g	300 x 300 mm	1 380 zł	1 684 zł
3. B150G	150kg / 50g	300 x 300 mm	1 380 zł	1 684 zł
4. Walizka			+450 zł	+549 zł

Dopłata za legalizację (str. 14)

**12. Wagi platformowe ekonomiczne**

wyświetlacz LED 18mm, zewnętrzny zasilacz 12V, RS232C

miernik SE-01/A/18 - obudowa al. lakier., konstrukcja - stal lakier., szala nierdzewna, czujnik IP65

**PROMOCJA**

1. B30E	30kg / 10g	400 x 490 mm	990 zł	1 208 zł
2. B60E	60kg / 20g	400 x 490 mm	990 zł	1 208 zł
3. B150E	150kg / 50g	400 x 490 mm	990 zł	1 208 zł

Dopłata za legalizację  
(str.14)**13. Wagi techniczne kontrolne**

miernik SE-01/A/18 - obudowa aluminium lakierowane

szalka nierdzewna, wyświetlacz LED 18mm, zewnętrzny zasilacz 12V, RS232C



1. B0.6TK	600g / 0,2g	150 x 200 mm	1 200 zł	1 464 zł
2. B1.5 TK	1,5kg / 0,5g	150 x 200 mm	1 100 zł	1 342 zł
3. B3 TK	3kg / 1g	200 x 200 mm	1 100 zł	1 342 zł
4. B6 TK	6kg / 2g	250 x 260 mm	1 100 zł	1 342 zł
5. B15 TK	15kg / 5g	250 x 260 mm	1 100 zł	1 342 zł

6. Funkcja PROGI + sygnalizator diodowy hermetyczny ( MIN / OK / MAX )			+300 zł	+366 zł
7. Funkcja specjalna kalkulator do kontroli towarów paczkowanych			+100 zł	+122 zł

**14. Wagi pocztowe**

wyświetlacz LED 13mm, zasilacz 12V, RS232C - współpraca z systemem Poczta

*Wagi listowe*

1. B2P	2000g / 1g	165 x 225 mm	1 050 zł	1 281 zł
--------	------------	--------------	----------	----------

*Wagi paczkowe*

2. B30P	30kg / 10g	400 x 400 mm	1 430 zł	1 745 zł
3. B50P	50kg / 20g	400 x 400 mm	1 530 zł	1 867 zł

*Wagi przenośne*

4. B60P	60kg / 20g	300 x 300 mm	1 490 zł	1 818 zł
5. Walizka			450 zł	549 zł

Dopłata za legalizację (str.14)

## 15. Wagi platformowe

czujnik IP65, RS232C



miernik SE-01/A/18 - obudowa al. lakier., na kolumnie, LED 18mm, konstrukcja - stal lakier. szala nierdzewna



1. B15W	15kg / 5g	400 x 400 mm	1 300 zł	1 586 zł
2. B30	30kg / 10g	400 x 500 mm	1 350 zł	1 647 zł
3. B60	60kg / 20g	400 x 500 mm	1 340 zł	1 635 zł
4. B63	60kg / 20g	600 x 500 mm	1 500 zł	1 830 zł
5. B120	120kg / 50g	400 x 400 mm	1 340 zł	1 635 zł
6. B150	150kg / 50g	600 x 500 mm	1 500 zł	1 830 zł
7. B151	150kg / 50g	800 x 800 mm	2 200 zł	2 684 zł
8. B152	150kg / 50g	400 x 400 mm	1 380 zł	1 684 zł
9. B300	300kg / 100g	600 x 500 mm	1 550 zł	1 891 zł
10. B301	300kg / 100g	800 x 800 mm	2 400 zł	2 928 zł

Opcja bez kolumny wyświetlacza - uchwyt kątowy do montażu miernika +0 zł +0 zł

Opcja z wyświetlaczem LCD +0 zł +0 zł

Opcja z wyświetlaczem 25mm +250 zł +305 zł

Opcja z zasilaczem 12V + wymienny akumulator + wyświetlacz LCD +120 zł +146 zł

Dopłata za legalizację  
(str.14)

## 16. Wagi platformowe nierdzewne (odporne na wodę i detergenty)

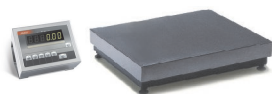
czujnik stalowy IP67



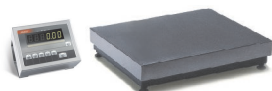
miernik SE-01/N/18 - obudowa nierdz. IP65, LED 18mm, konstrukcja - stal nierdz.



1. B1.5N	1,5kg / 0,5g	150 x 200mm	1 990 zł	2 428 zł
2. B3N	3kg / 1g	250 x 260 mm	1 990 zł	2 428 zł
3. B6N	6kg / 2g	250 x 260 mm	2 000 zł	2 440 zł
4. B15N	15kg / 5g	250 x 260 mm	2 000 zł	2 440 zł



5. B15WN	15kg / 5g	400 x 400 mm	2 200 zł	2 684 zł
6. B30N	30kg / 10g	400 x 500 mm	2 250 zł	2 745 zł
7. B60N	60kg / 20g	400 x 500 mm	2 300 zł	2 806 zł
8. B63N	60kg / 20g	600 x 500 mm	2 700 zł	3 294 zł
9. B120N	120kg / 50g	400 x 400 mm	2 300 zł	2 806 zł
10. B150N	150kg / 50g	600 x 500 mm	2 750 zł	3 355 zł



11. B151N	150kg / 50g	800 x 800 mm	3 450 zł	4 209 zł
12. B300N	300kg / 100g	600 x 500 mm	3 000 zł	3 660 zł
13. B301N	300kg / 100g	800 x 800 mm	3 700 zł	4 514 zł

Dopłata za legalizację  
(str.14)

Opcja z zasilaczem 12V+wymienny akumulator+wyświetl. LCD (poz.5-13) +250 zł +305 zł

Opcja z wyświetlaczem na kolumnie (poz.5-13) +200 zł +244 zł

## 17. Wagi nierdzewne hermetyczne (odporne na sole i kwasy)

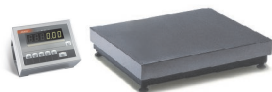
czujnik stalowy IP68



miernik SE-01/N/18 - obudowa nierdz. IP65, LED 18mm, konstrukcja - stal nierdz.



1. B1.5H	1,5kg / 0,5g	250 x 260mm	2 900 zł	3 538 zł
2. B3H	3 kg / 1g	250 x 260 mm	2 900 zł	3 538 zł
3. B6H	6kg / 2g	250 x 260mm	2 900 zł	3 538 zł
4. B15H	15kg / 5g	250 x 260 mm	2 900 zł	3 538 zł



5. B15WH	15kg / 5g	400 x 400 mm	2 900 zł	3 538 zł
6. B30H	30kg / 10g	400 x 500 mm	2 900 zł	3 538 zł
7. B60H	60kg / 20g	400 x 500 mm	2 900 zł	3 538 zł
8. B63H	60kg / 20g	600 x 500 mm	3 200 zł	3 904 zł
9. B120H	120kg / 50g	400 x 400 mm	2 900 zł	3 538 zł
10. B150H	150kg / 50g	600 x 500 mm	3 100 zł	3 782 zł
11. B151H	150kg / 50g	800 x 800 mm	4 300 zł	5 246 zł
12. B300H	300kg / 100g	600 x 500 mm	3 300 zł	4 026 zł
13. B301H	300kg / 100g	800 x 800 mm	4 400 zł	5 368 zł

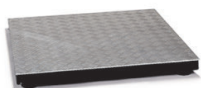
Dopłata za legalizację  
(str.14)

Opcja z zasilaniem 12V+ wymienny akumulator+wyświetl. LCD (poz.5-13) +250 zł +305 zł

Opcja z wyświetlaczem na kolumnie (poz.5-13) +200 zł +244 zł

**18. Wagi pomostowe***miernik SE-01/A/18 - obudowa al. lakierowana, LED 18mm, RS232C**miernik SE-01/A/18 - obudowa al. lakierowana, LED 18mm, RS232C*

1.	4B300	300kg / 0,1kg	800 x 800 mm	4 900 zł	5 978 zł
2.	4B300	300kg / 0,1kg	1000 x 1000 mm	5 400 zł	6 588 zł
3.	4B300	300kg / 0,1kg	1250 x1250 mm	5 700 zł	6 954 zł
4.	4B600	600kg / 0,2kg	800 x 800 mm	4 900 zł	5 978 zł
5.	4B600	600kg / 0,2kg	1000 x 1000 mm	5 400 zł	6 588 zł
6.	4B600	600kg / 0,2kg	1250 x1250 mm	5 700 zł	6 954 zł
7.	4B1500	1500kg / 0,5kg	1000 x 1000 mm	5 400 zł	6 588 zł
8.	4B1500	1500kg / 0,5kg	1250 x 1250 mm	5 700 zł	6 954 zł
9.	4B1500	1500kg / 0,5kg	1500 x 1500 mm	5 900 zł	7 198 zł
10.	4B2000	2000kg / 1kg	1250 x 1250 mm	5 700 zł	6 954 zł
11.	4B2000	2000kg / 1kg	1500 x 1500 mm	5 900 zł	7 198 zł
12.	4B3000	3000kg / 1kg	1500 x 1500 mm	5 900 zł	7 198 zł
13.	4B3000	3000kg / 1kg	1500 x 2000 mm	7 500 zł	9 150 zł
14.	4B3500	3500kg / 2kg	1500 x 2000 mm	7 500 zł	9 150 zł
15.	4B6000	6000kg / 2kg	1500 x 2000 mm	10 300 zł	12 566 zł

Dopłata za legalizację  
(str.14)

Statyw do miernika wagi

+200 zł

+244 zł

Opcja z miernikiem nierdzewnym SE-01/N/25 (IP65) i czujnikami IP68

+400 zł

+488zł

Opcja do wbudowania w fundament - zmiana konstrukcji platformy, bez ramy fundamentu +12% ceny wagi

**19. Wagi pomostowe nierdzewne***miernik SE-01/N/18 - obudowa nierdz. IP65, LED 18mm, RS232C**miernik SE-01/N/18 - obudowa nierdz. IP65, LED 18mm, RS232C*

1.	4B300N	300kg / 0,1kg	800 x 800 mm	7 500 zł	9 150 zł
2.	4B300N	300kg / 0,1kg	1000 x 1000 mm	7 700 zł	9 394 zł
3.	4B300N	300kg / 0,1kg	1250 x 1250 mm	9 000 zł	10 980 zł
4.	4B600N	600kg / 0,2kg	800 x 800 mm	7 500 zł	9 150 zł
5.	4B600N	600kg / 0,2kg	1000 x 1000 mm	7 700 zł	9 394 zł
6.	4B600N	600kg / 0,2kg	1250 x 1250 mm	9 000 zł	10 980 zł
7.	4B1500N	1500kg / 0,5kg	1000 x 1000 mm	7 700 zł	9 394 zł
8.	4B1500N	1500kg / 0,5kg	1250 x 1250 mm	9 000 zł	10 980 zł
9.	4B1500N	1500kg / 0,5kg	1500 x 1500 mm	10 500 zł	12 810 zł
10.	4B2000N	2000kg / 1kg	1250 x 1250 mm	9 000 zł	10 980 zł
11.	4B2000N	2000kg / 1kg	1500 x 1500 mm	10 500 zł	12 810 zł
12.	4B3000N	3000kg / 1kg	1500 x 1500 mm	10 500 zł	12 810 zł
13.	4B3000N	3000kg / 1kg	1500 x 2000 mm	14 500 zł	17 690 zł
14.	4B3500N	3500kg / 2kg	1500 x 2000 mm	14 500 zł	17 690 zł
15.	4B6000N	6000kg / 2kg	1500 x 2000 mm	18 500 zł	22 570 zł

Dopłata za legalizację  
(str.14)

Statyw do miernika wagi

+200 zł

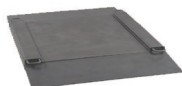
+244 zł

Opcja do wbudowania w fundament (j.w. nie obejmuje ramy fundamentu)

+12% ceny wagi

**20. Wagi najazdowe***najazdy i pomost - blacha stalowa lakierowana, gładka, czujniki IP67**miernik SE-01/A/18 - obudowa al. lakierowana, LED 18mm, RS232C*

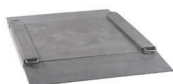
1.	4B300NA	300kg / 0,1kg	860 x 1000 x 45 mm	5 700 zł	6 954 zł
2.	4B600NA	600kg / 0,2kg	860 x 1000 x 45 mm	5 700 zł	6 954 zł
3.	4B1000NA	1000kg / 0,5kg	1000 x 1250 x 50 mm	6 100 zł	7 442 zł
4.	4B1500NA	1500kg / 0,5kg	1250 x 1500 x 55 mm	7 100 zł	8 662 zł
5.	4B2000NA	2000kg / 1kg	1250 x 1500 x 55 mm	7 100 zł	8 662 zł
	Statyw do miernika wagi			+200 zł	+244 zł
	Opcja z miernikiem nierdzewnym SE-01/N/25 (IP65) i czujnikami IP68			+400 zł	+488 zł
	Opcja z zewnętrznym zasilaczem 12V			+80 zł	+98 zł



Dopłata za legalizację (str.14)

**21. Wagi najazdowe nierdzewne***najazdy i pomost - blacha nierdzewna, gładka, czujniki IP68**miernik SE-01/N/18 - obudowa nierdz. IP65, LED 18mm, RS232C*

1.	4B300NAN	300kg / 0,1kg	860 x 1000 x 45 mm	9 300 zł	11 346 zł
2.	4B600NAN	600kg / 0,2kg	860 x 1000 x 45 mm	9 300 zł	11 346 zł
3.	4B1000NAN	1000kg / 0,5kg	1000 x 1250 x 50 mm	11 200 zł	13 664 zł
4.	4B1500NAN	1500kg / 0,5kg	1250 x 1500 x 55 mm	13 600 zł	16 592 zł
5.	4B2000NAN	2000kg / 1kg	1250 x 1500 x 55 mm	13 600 zł	16 592 zł
	Statyw do miernika wagi			+200 zł	+244 zł
	Opcja z zewnętrznym zasilaczem 12V			+150 zł	+183 zł



Dopłata za legalizację (str.14)

## 22. Wagi paletowe

nośnia - stal lakierowana, czujniki IP67



miernik SE-01/A/18 - obudowa al. lakierowana, LED 18mm, RS232C



1. 4B300PA	300kg / 0,1kg	szer. wew. 600 mm	4 200 zł	5 124 zł
2. 4B600PA	600kg / 0,2kg	-II-	4 200 zł	5 124 zł
3. 4B1000PA	1000kg / 0,5kg	-II-	4 200 zł	5 124 zł
4. 4B1500PA	1500kg / 0,5kg	-II-	4 200 zł	5 124 zł
5. 4B2000PA	2000kg / 1kg	-II-	4 200 zł	5 124 zł
6. 4B3000PA	3000kg / 1kg	-II-	5 500 zł	6 710 zł

Statyw do miernika wagi

+200 zł +244 zł

Opcja z miernikiem nierdzewnym SE-01/N/25 (IP65) i czujnikami IP68

+400 zł +488 zł

Dopłata za legalizację (str.14)

Opcja z zewnętrznym zasilaczem 12V

+80 zł +98 zł

## 23. Wagi paletowe nierdzewne

nośnia - stal nierdzewna, czujniki IP68



miernik SE-01/N/18 - obudowa nierdz. IP65, LED 18mm, RS232C



1. 4B300PAN	300kg / 0,1kg	szer. wew. 600 mm	5 850 zł	7 137 zł
2. 4B600PAN	600kg / 0,2kg	-II-	5 850 zł	7 137 zł
3. 4B1000PAN	1000kg / 0,5kg	-II-	5 850 zł	7 137 zł
4. 4B1500PAN	1500kg / 0,5kg	-II-	5 850 zł	7 137 zł
5. 4B2000PAN	2000kg / 1kg	-II-	5 850 zł	7 137 zł
6. 4B3000PAN	3000kg / 1kg	-II-	7 700 zł	9 394 zł

Statyw do miernika wagi

+200 zł +244 zł

Opcja z zewnętrznym zasilaczem 12V

+150 zł +183 zł

Dopłata za legalizację (str.14)

## 24. Wagi płozowe

płozy - stal lakierowana, rozstaw 6m, czujniki IP67



miernik SE-01/A/18 - obudowa al. lakierowana, LED 18mm, RS232C



1. 4B300PZ	300kg / 0,1kg	dł.1200mm	4 200 zł	5 124 zł
2. 4B600PZ	600kg / 0,2kg	-II-	4 200 zł	5 124 zł
3. 4B1000PZ	1000kg / 0,5kg	-II-	4 200 zł	5 124 zł
4. 4B1500PZ	1500kg / 0,5kg	-II-	4 200 zł	5 124 zł
5. 4B2000PZ	2000kg / 1kg	-II-	4 200 zł	5 124 zł
6. 4B3000PZ	3000kg / 1kg	-II-	5 500 zł	6 710 zł

Statyw do miernika wagi

+200 zł +244 zł

Opcja z miernikiem nierdzewnym SE-01/N/25 (IP65) i czujnikami IP68

+400 zł +488 zł

Dopłata za legalizację (str.14)

Opcja z zewnętrznym zasilaczem 12V

+80 zł +98 zł

## 25. Wagi płozowe nierdzewne

płozy - stal nierdzewna, rozstaw 6m, czujniki IP68



miernik SE-01/N/18 - obudowa nierdz. IP65, LED 18mm, RS232C



1. 4B300PZN	300kg / 0,1kg	dł.1200mm	5 850 zł	7 137 zł
2. 4B600PZN	600kg / 0,2kg	-II-	5 850 zł	7 137 zł
3. 4B1000PZN	1000kg / 0,5kg	-II-	5 850 zł	7 137 zł
4. 4B1500PZN	1500kg / 0,5kg	-II-	5 850 zł	7 137 zł
5. 4B2000PZN	2000kg / 1kg	-II-	5 850 zł	7 137 zł
6. 4B3000PZN	3000kg / 1kg	-II-	7 700 zł	9 394 zł

Statyw do miernika wagi

+200 zł +244 zł

Opcja z zewnętrznym zasilaczem 12V

+150 zł +183 zł

Dopłata za legalizację (str.14)

## 26. Wagi kolejkowe nierdzewne

konstrukcja - stal nierdzewna, czujniki IP67



miernik SE-01/N/18 - obudowa nierdz. IP65, LED 18mm, RS232C, funkcja TOTAL



1. 4B300T	300kg / 100g	standard. dł. toru 0,5m	4 800 zł	5 857 zł
2. 4B600T	600kg / 200g	standard. dł. toru 0,5m	4 900 zł	5 978 zł
Montaż wagi do linii produkcyjnej (bez kosztów dojazdu)			1 200 zł	1 464 zł

Dopłata za legalizację (str.14)

TYP WAGI

ZAKRES/ODCZYT

WYMIARY  
SZALKICENA  
NETTOCENA  
BRUTTO

## 27. Wagi osobowe

CE



M

1. B150L	150kg / 50g	335 x 305 mm	1 400 zł	1 708 zł
<del>2. B200L(nielegalizowana)</del>	<del>200kg / 50g</del>	<del>335 x 305 mm</del>	<del>1 600 zł</del>	<del>1 952 zł</del>
3. Wzrostomierz	85÷200cm		320 zł	390 zł

Dopłata za legalizację  
(str.14)

## 28. Wagi weterynaryjne

konstrukcja - stal lakierowana, szala nierdzewna

CE M

wyświetlacz LED 18mm w obudowie aluminiowej lakierowanej do zawieszenia



1. 4B150P	150kg / 50g	920 x 500mm	3 000zł	3 660 zł
Funkcja ważenia zwierząt (LOC)			gratis	

Dopłata za legalizację (str.14)

## 29. Wagi inwentarzowe

konstrukcja stalowa

CE M

Wykonanie ze stali malowanej proszkowo



1. TPAI 400	400kg/0,2kg	1,5 x 0,8m	8 970 zł	10 943 zł
2. TPAI 1000	1000kg/0,5kg	2 x 1m	10 810 zł	13 188 zł
3. TPAI 2000	2000kg/1kg	2 x 1m	11 040 zł	13 469 zł

Wykonanie ze stali kwasoodpornej

4. TPAI 400H	400kg/0,2kg	1,5 x 0,8m	12 650 zł	15 433 zł
5. TPI 1000H	1000kg/0,5kg	2 x 1m	16 680 zł	20 350 zł
6. TPI 2000H	2000kg/1kg	2 x 1m	17 250 zł	21 045 zł
7. TPAI2000.1H	-II-	2,5 x 1m	20 700 zł	25 254 zł
8. TPAI2000.2H	-II-	2,5 x 1,5m	23 000 zł	28 060 zł
9. TPAI2000.3H	-II-	3 x 1,5m	26 450 zł	32 269 zł
10. TPAI2000.4H	-II-	3 x 2m	28 750 zł	35 075 zł

Dopłata za legalizację  
(str.14)Dopłata za koła do przemieszczania wag  
Wagi do ważenia większej ilości trzody+150 zł +183 zł  
wg indywidualnej kalkulacji

## 30. Wózki paletowe z wagą

poz.1 i 2: wyświetlacz LCD 13mm

CE M



1. SE1000/AXIS	1000kg / 1kg	szer. zewn. 550 mm	9 500 zł	11 590 zł
2. SE2000/AXIS	2000kg / 1-2kg	-II-	9 500 zł	11 590 zł
3. HVV1000/Tamtron	1000kg / 1kg	-II-	10 900 zł	13 298 zł
4. HVV2000/Tamtron	2000kg / 1-2kg	-II-	10 900 zł	13 298 zł

Dopłata za legalizację  
(str.14)Dopłata za instalację drukarki MEFKA-PDT-R  
Dopłata za instalację drukarki etykiet MEFA+2 300 zł +2 806 zł  
+4 900 zł +5 978 zł

**31. Wagi do kontroli towarów paczkowanych**

zgodność z ustawą z dnia 6.09.2001 i 19.02.2004



miernik SE-12 - obudowa stal nierdzewna, uchwyty do zawieszenia, wyświetlacze 2xLCD, RS485

*Oprogramowanie komputerowe i wyposażenie:*

1. Program komputerowy TP (system wielostanowiskowy, baza towarów i kontroli)	2 900 zł	3 538 zł
2. Moduł ethernetowy do wagi (wymagany przy sieci pomiarowej LAN)	440 zł	537 zł
3. Konwerter RS485/232C do komputera (wymagany przy sieci pomiarowej RS485)	320 zł	390 zł

*Wagi kontrolne - praca pod nadzorem komputera (odporność na zapylenie, sieć RS485)*

4. B0.6TP	11g ÷ 600g / 0,2g	150 x 200 mm	2 050 zł	2 501 zł
5. B1.5 TP	28g ÷ 1,5kg / 0,5g	150 x 200 mm	1 950 zł	2 379 zł
6. B3 TP	112g ÷ 3kg / 1g	200 x 200 mm	1 950 zł	2 379 zł
7. B6 TP	335g ÷ 6kg / 2g	250 x 260 mm	1 950 zł	2 379 zł
8. B15TP	1,67kg ÷ 15kg / 5g	250 x 260 mm	1 950 zł	2 379 zł
9. B30TP	3,34kg ÷ 30kg / 10g	400 x 500 mm	2 030 zł	2 477 zł
10. B60TP	6,67kg ÷ 60kg / 20g	400 x 500 mm	2 050 zł	2 501 zł

Opcja do pracy z drukarką zamiast komputera +100 zł +122 zł  
(złącze RS232C zamiast RS485, wydruk wyników i raportu z kontroli partii)

*Wagi kontrolne nierdzewne - praca pod nadzorem komputera (odporność na wodę i detergenty, sieć RS485)*

11. B1.5TPN	28g ÷ 1,5kg / 0,5g	150 x 200 mm	2 750 zł	3 355 zł
12. B3 TPN	112g ÷ 3kg / 1g	250 x 260 mm	2 750 zł	3 355 zł
13. B6 TPN	335g ÷ 6kg / 2g	250 x 260 mm	2 750 zł	3 355 zł
14. B15 TPN	1,67kg ÷ 15kg / 5g	250 x 260 mm	2 750 zł	3 355 zł
15. B30 TPN	3,34kg ÷ 30kg / 10g	400 x 500 mm	2 830 zł	3 453 zł
16. B60TPN	6,67kg ÷ 60kg / 20g	400 x 500 mm	2 850 zł	3 477 zł

Opcja do pracy z drukarką zamiast komputera +100 zł +122 zł  
(złącze RS232C zamiast RS485, wydruk wyników i raportu z kontroli partii)

*Wagi kontrolne nierdz. hermetyczne - praca pod nadzorem komputera (odporność na sole i kwasy, sieć RS485)*

17. B1.5 TPH	28g ÷ 1,5kg / 0,5g	250 x 260 mm	3 750 zł	4 575 zł
18. B3 TPH	112g ÷ 3kg / 1g	250 x 260 mm	3 750 zł	4 575 zł
19. B6 TPH	335g ÷ 6kg / 2g	250 x 260 mm	3 750 zł	4 575 zł
20. B15 TPH	1,67kg ÷ 15kg / 5g	250 x 260 mm	3 750 zł	4 575 zł
21. B30TPH	3,34kg ÷ 30kg / 10g	400 x 500 mm	3 830 zł	4 673 zł
22. B60TPH	6,67kg ÷ 60kg / 20g	400 x 500 mm	3 850 zł	4 697 zł

Opcja do pracy z drukarką zamiast komputera +100 zł +122 zł  
(złącze RS232C zamiast RS485, wydruk wyników i raportu z kontroli partii)

Dopłata za legalizację  
(str. 14)

## 32. Mierniki wagowe

3000 działek legalizacyjnych, swobodnie ustawiane d i e,



wszystkie wyprowadzenia - przewodami przez dławice, za wyjątkiem RS232C w SE-01/A/18



### Ważenie

(3000 działek legalizacyjnych, swobodnie ustawiane d i e)

- |   |          |          |
|---|----------|----------|
| 1. SE-01/A/18 (aluminium lakierowane, LED 18mm) | 850 zł   | 1 037 zł |
| 2. SE-01/N/18 (stal nierdzewna, LED 18mm)       | 980 zł   | 1 196 zł |
| 3. SE-01/N/25 (stal nierdzewna, LED 25mm)       | 1 060 zł | 1 293 zł |

Wyposażenie standardowe: RS232C

Pozostałe wyposażenie na zamówienie (str.14 i 15)



### Ważenie z wpisywaniem dodatkowych danych

(RS232C, komunikacja z komputerem, wpisywanie progów, kodów towarów i innych danych)

- |   |          |          |
|---|----------|----------|
| 4. SE-11/N/LCD (stal nierdzewna, 1xLCD, klawiatura cyfrowa) | 1 350 zł | 1 647 zł |
| 5. SE-12/N/2xLCD (stal nierdzewna, 2xLCD,                   | 1700 zł  | 2 074 zł |

wyświetlanie nazw i komunikatów, klawiatura cyfrowo-literowa )

Wyposażenie standardowe: SE-11/N/LCD - RS232C, SE-12/N/2xLCD - RS485

Pozostałe wyposażenie na zamówienie (str.14 i 15)



### Dozowanie

(6 składników, 50 receptur, RS232C, wydruk raportów, możliwość programowania z PLC)

- |  |          |          |
|--|----------|----------|
| 6. SE-02/N/LCD (stal nierdz. dozowanie jedno lub wieloskładnikowe) | 1 250 zł | 1 525 zł |
| 7. SE-22/N/2xLCD (stal nierdzewna, dozowanie, nazwy receptur,      | 1 700 zł | 2 074 zł |

klawiatura cyfrowo-literowa)

Wyposażenie standardowe: RS232C, zegar

Pozostałe wyposażenie na zamówienie (str.14 i 15)



### Etykietowanie przy użyciu zewnętrznej drukarki

(RS232C, waga netto, brutto, tara, data, data przydatności, cena, wartość, kod kreskowy)

- |   |          |          |
|---|----------|----------|
| 8. SE-03/N/LCD (stal nierdzewna, sterowanie drukarką etykiet) | 1 350 zł | 1 647 zł |
|---|----------|----------|

Wyposażenie standardowe: RS232C, zegar

Pozostałe wyposażenie na zamówienie (str.14 i 15)

- |                                  |        |        |
|----------------------------------|--------|--------|
| 9. Statyw nierdzewny do miernika | 200 zł | 244 zł |
|----------------------------------|--------|--------|

## 33. Odważniki kalibracyjne (wzorce masy)

CENA ŚWIADECTWO RAZEM  
ODWAŻNIKA WZORCOWANIA NETTO BRUTTO

- |                            |        |        |        |        |
|----------------------------|--------|--------|--------|--------|
| 1. Odważnik klasy F2 50g   | 150 zł | 52 zł  | 202 zł | 246 zł |
| 2. Odważnik klasy F2 100g  | 160 zł | 52 zł  | 212 zł | 259 zł |
| 3. Odważnik klasy F2 200g  | 170 zł | 52 zł  | 222 zł | 271 zł |
| 4. Odważnik klasy F2 500g  | 220 zł | 52 zł  | 272 zł | 332 zł |
| 5. Odważnik klasy F2 1kg   | 300 zł | 52 zł  | 352 zł | 429 zł |
| 6. Odważnik klasy F2 2kg   | 400 zł | 52 zł  | 452 zł | 551 zł |
| 7. Odważnik klasy F2 5kg   | 740 zł | 52 zł  | 792 zł | 966 zł |
| 8. Odważnik klasy F1 50g   | 180 zł | 52 zł  | 232 zł | 283 zł |
| 9. Odważnik klasy F1 100g  | 200 zł | 52 zł  | 252 zł | 307 zł |
| 10. Odważnik klasy F1 200g | 230 zł | 52 zł  | 282 zł | 344 zł |
| 11. Odważnik klasy E2 100g | 470 zł | 140 zł | 610 zł | 744 zł |



Realizujemy zamówienia na inne odważniki klasy F1, F2 i E2

### 34. Drukarki termiczne



1. KAFKA-1 (obudowa z tworzywa)	645 zł	787 zł
2. MEFKA-1 PDT (praca w zapyleniu, obudowa - stal lakierowana, do zawieszenia)	790 zł	964 zł

### 35. Drukarki do etykiet, oprogramowanie ( ZEBRA / ELTRON )\*



1. LP 2824 EPL (termiczna, biurowa, szer. druku 5cm, EPL2)	1 450 zł	1 769 zł
2. TLP 2824 EPL (termotransferowa, biurowa, szer. druku 5cm, EPL2)	1 770 zł	2 159 zł
3. TLP 2844 EPL (termotransferowa, biurowa, szer. druku 10cm, EPL2)	2 000 zł	2 440 zł
4. S4M - LP/EPL (termiczna, przemysł, 200dpi, szer. druku 10cm, EPL2)	3 860 zł	4 709 zł
5. S4M - TLP/EPL (termotransferowa, przemysł., szer. druku 10cm, EPL2)	4 290 zł	5 234 zł
6. Rozszerzenie pamięci drukarki (dla ilości etykiet powyżej 100)	320 zł	390 zł
7. Program DESIGNER - projektowanie etykiet, programowanie drukarki	0 zł	0 zł
8. Program Edytor etykiet 3 - proj. etykiet, druk serii etykiet z komputera	480 zł	586 zł

\* Wymagana waga z protokołem transmisji ELTRON (dopłata 40zł) lub z modulem SE-03 (dopłata 450 zł)

### 36. Uniwersalny zestaw do drukowania etykiet

1. Waga (dowolna typu B lub 4B)	wg cennika	
2. Dopłata do wagi za moduł SE-03 z klawiaturą numeryczną	+450 zł	+549 zł
3. Drukarka LP 2824 EPL (biurowa, druk termiczny)	1 770 zł	2 159 zł
4. Projekt etykiety wg wzoru zamawiającego (pierwsza sztuka)*	100 zł	122 zł
5. Program komputerowy DESIGNER (do projektowania etykiet i wpisywania do pamięci drukarki)	0 zł	0 zł
6. Komplet przewodów (3 mb)	30 zł	37 zł

\* tylko przy zamówieniu drukarki

### 37. Programy komputerowe do współpracy z wagami

1. Program ProCell - umożliwia współpracę wagi z dowolnymi aplikacjami WINDOWS	250 zł	305 zł
2. Program KOMUNIKACJA - zbieranie wyników ważenia i zapis w pliku tekstowym	200 zł	244 zł
3. Program STAT - rejestracja wyników ważenia, obliczenia statystyczne, wykresy	800 zł	976 zł
4. Program TP - kontrola towarów paczkowanych - wersja wielostanowiskowa	2 900 zł	3 538 zł
5. Program INTER - baza towarów i kontrahentów, rejestracja ważeń	2 000 zł	2 440 zł
6. System APLOK:		
- moduł startowy - kontrola ważeń	3 000 zł	3 660 zł
- moduł obsługi przedsiębiorstwa - sprzedaż, kontrola produkcji, magazyny		wg umowy
- moduł obsługi ważenia wg receptur		wg umowy
- moduł obsługi zakładów mięsnych - ubój, rozbiór, kontrola produkcji, sprzedaż		wg umowy



CENA NETTO CENA BRUTTO

### 38. Funkcje specjalne

				CENA NETTO	CENA BRUTTO
<b>Podstawowy pakiet funkcji (w cenie wagi)</b>					
1. Automatyczne zerowanie (AUT)	<input checked="" type="checkbox"/>	<input checked="" type="checkbox"/>	<input checked="" type="checkbox"/>	0 zł	0 zł
2. Liczenie jednakowych detal (PCS)	<input checked="" type="checkbox"/>	<input checked="" type="checkbox"/>	<input checked="" type="checkbox"/>		
3. Automatyczna transmisja wyniku ważenia (LPT)	<input checked="" type="checkbox"/>	<input checked="" type="checkbox"/>	<input checked="" type="checkbox"/>		
4. Ustawianie parametrów portu szeregowego (RS)	<input checked="" type="checkbox"/>	<input checked="" type="checkbox"/>	<input checked="" type="checkbox"/>		
5. Zmiana jednostek (caraty, funty)	<input checked="" type="checkbox"/>	<input type="checkbox"/>	<input type="checkbox"/>		
6. Pomiar w procentach (PROCENTY)	<input checked="" type="checkbox"/>	<input type="checkbox"/>	<input type="checkbox"/>		
7. Sporządzanie receptur (RECEPRTURY)	<input checked="" type="checkbox"/>	<input type="checkbox"/>	<input type="checkbox"/>		
8. Zapamiętanie wpisanej wartości tary (TARA)	<input type="checkbox"/>	<input checked="" type="checkbox"/>	<input checked="" type="checkbox"/>		
<b>Dodatkowy pakiet funkcji</b>					
9. Filtr antywstrząsowy (FILTR)	<input checked="" type="checkbox"/>	<input checked="" type="checkbox"/>	<input checked="" type="checkbox"/>	50 zł	61 zł
10. Ważenie zwierząt (LOC)	<input checked="" type="checkbox"/>	<input checked="" type="checkbox"/>	<input checked="" type="checkbox"/>		
11. Wyświetlanie wskazania maksymalnego (MAX)	<input checked="" type="checkbox"/>	<input checked="" type="checkbox"/>	<input checked="" type="checkbox"/>		
12. Zmiana jednostek (Niutony)	<input type="checkbox"/>	<input checked="" type="checkbox"/>	<input checked="" type="checkbox"/>		
13. Sumowanie składników receptur (SUΣ)	<input type="checkbox"/>	<input checked="" type="checkbox"/>	<input checked="" type="checkbox"/>		
14. Zapamiętanie wpisanej wartości tary (TARA)	<input checked="" type="checkbox"/>	<input type="checkbox"/>	<input type="checkbox"/>		
15. Pomiar w procentach (PROCENTY)	<input type="checkbox"/>	<input checked="" type="checkbox"/>	<input checked="" type="checkbox"/>		
16. Wybór języka menu (tylko wagi AG i AGN)	<input checked="" type="checkbox"/>	<input type="checkbox"/>	<input type="checkbox"/>		
<b>Funkcje zamawiane indywidualnie</b>					
17. Data i godzina na wydrukach (ZEGAR)	<input checked="" type="checkbox"/>	<input checked="" type="checkbox"/>	<input checked="" type="checkbox"/>	80 zł	98 zł
18. Progi - selekcja, dozowanie (PROGI+transoptory)	<input checked="" type="checkbox"/>	<input checked="" type="checkbox"/>	<input checked="" type="checkbox"/>	50 zł	61 zł
19. Sumowanie serii ważeń (TOTAL+zegar)	<input checked="" type="checkbox"/>	<input checked="" type="checkbox"/>	<input checked="" type="checkbox"/>	130 zł	159 zł
20. Pomiar gęstości (HYDRO+zegar)	<input checked="" type="checkbox"/>	<input checked="" type="checkbox"/>	<input type="checkbox"/>	210 zł	256 zł
21. Wyliczenia statystyczne (STATYSTYKA+zegar) - średnia, odchylenie standardowe, wariancja, diagram	<input checked="" type="checkbox"/>	<input type="checkbox"/>	<input type="checkbox"/>	280 zł	342 zł
22. Kalkulator do kontroli towarów paczkowanych (TP)	<input type="checkbox"/>	<input checked="" type="checkbox"/>	<input checked="" type="checkbox"/>	120 zł	146 zł
23. Protokół druku etykiety (protokół ELTRON+zegar) - nagłówek, data, godzina, masa netto	<input checked="" type="checkbox"/>	<input checked="" type="checkbox"/>	<input checked="" type="checkbox"/>	100 zł	122 zł
24. Nagłówek firmowy na wydrukach	<input checked="" type="checkbox"/>	<input checked="" type="checkbox"/>	<input checked="" type="checkbox"/>	200 zł	244 zł
25. Nowy układ danych na wydrukach	<input checked="" type="checkbox"/>	<input checked="" type="checkbox"/>	<input checked="" type="checkbox"/>	500 zł	610 zł
26. Program wagi wg wytycznych klienta	<input checked="" type="checkbox"/>	<input checked="" type="checkbox"/>	<input checked="" type="checkbox"/>	>1 000 zł	>1 220 zł

Zawartość pakietów funkcji określono dla wag laboratoryjnych i jubilerskich (lewa kolumna), technicznych i platformowych (środkowa kolumna) oraz wszystkich rodzajów wag przemysłowych (prawa kolumna). Pozostałe grupy wag otrzymują jedynie funkcję automatycznego zerowania i ustawiania złącza szeregowego. Podane ceny dotyczą funkcji specjalnych instalowanych w wagach nowoprodukowanych. Instalowanie funkcji przez serwis łączy się z dodatkowymi opłatami.

### 39. Usługi legalizacyjne


1. Legalizacja WE wag II i III klasy (wg zakresu ważenia) :					
- 0 ÷ 6kg				40 zł	49 zł
- 10 ÷ 60kg				50 zł	61 zł
- 100 ÷ 300kg				70 zł	85 zł
- 400 ÷ 1000kg				100 zł	122 zł
- 1,5 ÷ 3t				250 zł	305 zł
- 6 ÷ 10t				600 zł	732 zł
2. Legalizacja WE wag I klasy (bez kosztu dojazdu)				80 zł	98 zł
3. Wzorcowanie wagi (za 1 punkt)				50 zł	61 zł
Dopłata za świadectwo wzorcowania				52 zł	63 zł
4. Protokół sprawdzenia wagi przez AXIS				20 zł	24 zł

#### 40. Wyposażenie dodatkowe


1. Interfejs szeregowy RS232C	50 zł	61 zł
2. Interfejs szeregowy RS485 z optoizolacją	180 zł	220 zł
3. Drugi interfejs szeregowy RS232C	150 zł	183 zł
4. Interfejs szeregowy USB	150 zł	183 zł
5. Wejście zdalnego sterowania pracą wagi (zewnętrzne klawisze)	80 zł	98 zł
6. Wyjście analogowe 4÷20mA z optoizolacją (wymaga miernika wagi SE-.../N)	230 zł	281 zł
7. Wyjście analogowe 0÷10V z optoizolacją (wymaga miernika wagi SE-.../N)	300 zł	366 zł
8. Hak do podwieszania obciążenia - wagi laboratoryjne i techniczne	100 zł	122 zł
9. Dodatkowy wyświetlacz R-01 (LED 13mm, przewód 3m)	80 zł	98 zł
10. Dodatkowy moduł wagi R-02/232 (LED 18mm, złącze RS232C, przewód max 15m)	850 zł	1 037 zł
11. Dodatkowy moduł wagi R-02/485 (LED 18mm, złącze RS485)	950 zł	1 159 zł
12. Wyświetlacz wielkogabarytowy (cyfry 100mm, złącze RS485)	2 050 zł	2 501 zł
13. Ręczny skaner laserowy (czytnik kodów kreskowych)	1 280 zł	1 562 zł
14. Statyw do miernika wagi	200 zł	244 zł
15. Kabel waga - drukarka WD-1 (RS232C; 2,5m)	20 zł	24 zł
16. Kabel waga - drukarka etykiet WE-1 (RS232C; 2,5m)	20 zł	24 zł
17. Kabel waga - komputer WK-1 (RS232C; 2,5m)	20 zł	24 zł
18. Kabel waga - komputer WK-4 (RS485; 2,5m)	20 zł	24 zł
19. Przystawka do ładowania akumulatorów 6V typ PA6V	90 zł	110 zł
20. Zasilacz zewnętrzny do wagi typ ZN 12V/0,5A	50 zł	61 zł
21. Zasilacz zewnętrzny do wagi typ ZN 12V/1,5A	65 zł	79 zł
22. Zasilacz zewnętrzny typ ZN 15V/1,0A	70 zł	85 zł
23. Płytką sterująca z ośmioma przekaźnikami MS 8K/P	250 zł	305 zł
24. Płytką sterująca z trzema przekaźnikami MS 3K/P	150 zł	183 zł
25. Sumator kpl do wag 4-czujnikowych SUM4B (bez rezystorów, obudowa ze stali nierdz.)	130 zł	159 zł
26. Sumator kpl do wag 4-czujnikowych SUM4B-R (z rezystorami, obudowa ze stali nierdz.)	210 zł	256 zł
27. Konwerter RS485/232 do komputera	320 zł	390 zł
28. Sygnalizator optyczny lampowy (1-3 kolorów)	430 zł	525 zł
29. Sygnalizator diodowy hermetyczny (3 kolory)	250 zł	305 zł
30. Skrzynka sterująca ST 3K/P (3 przekaźniki, własne zasilanie 230V)	470 zł	573 zł

#### 41. Koszty transportu przesyłką kurierską

1. Przesyłki o masie do 10kg	14 zł	17 zł
2. Przesyłki o masie do 20kg	17 zł	21 zł
3. Przesyłki o masie do 50kg	30 zł	37 zł
4. Przesyłki o masie do 100kg	61 zł	74 zł
5. Przesyłki o masie do 150kg	78 zł	95 zł
6. Przesyłki o masie do 200kg	93 zł	116 zł
7. Przesyłki na palecie - masa powyżej 200kg	120 zł	146 zł

Wszystkie wagi produkowane przez AXIS Sp. z o.o.  
spełniają wymagania przepisów Unii Europejskiej,  
o czym informuje znak  na tabliczce firmowej.

Wagi legalizowane dodatkowo otrzymują  
oznakowanie metrologiczne .

Wagi, które spełniają wymagania niezbędne do legalizacji  
są oznaczone w cenniku znakiem , pozostałe wagi  
mogą być wzorcowane.

AXIS Sp. z o.o. posiada wdrożony system jakości ISO  
wg normy PN-EN 9001:2001.



Legalizację i wzorcowanie wag wykonujemy na życzenie  
za dodatkową opłatą (str.14).

**AXIS** Sp. z o.o.  
ul.Kartuska 375B  
80-125 Gdańsk  
tel. 320 63 01..03 fax 320 63 00  
E-mail: axis@axis.pl www.axis.pl